



Abfall-Agenda 2024

Stadt Gossau

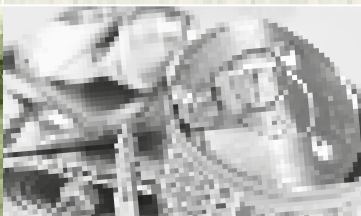
Elektronische Abfall-Agenda auf App ZAB oder App citymobile und www.zab.ch

Beratungsstelle der Stadt Gossau Stadtwerke Entsorgung
T 071 388 47 02
www.stadtgossau.ch
stadtwerke@gossau.ch

So ist die Abfuhr garantiert: Gewerbecontainer, Grüngut, Papier etc. am Abfuhrtag bis um 7.00 Uhr bereitstellen.

Unterstützen Sie ein ökologisches Abfuhrwesen und stellen Sie Biotonnen zusammen. Vielen Dank!

Bequem entsorgen: easydrive GOSSAU bei der Moosburg
T 071 383 96 80



korrekt bereitstellen

Kehricht bereitstellen (Immer gut sichtbar)		Sperrgut bei jeder Kehrichtabfuhr bereitlegen	Abfall selber anliefern
ZAB-Kehrichtsäcke oder Abfallsäcke mit ZAB-Gebührenmarken Kehricht (u.a. verschmutzte Verpackungsmaterialien, Getränkebeutel, Plastik, Staubsaugersäcke, Lederwaren, Holzabfälle, Glühlampen, Glas- und Keramikscherben, Papierwindeln, Robidog-Säckli etc.) Nur zulässig in offiziellen ZAB-Säcken oder in Säcken mit ZAB-Gebührenmarken.	Unterflurbehälter UFB (gilt in Gebieten mit UFB) Entsorgung nur mit ZAB-Gebührensäcken oder Säcken mit ZAB-Gebührenmarken. Sperrgut am Sammeltag neben den UFB stellen oder easydrive benutzen. Kein Sperrgut in die Unterflurbehälter. UFB-Standorte siehe www.zab.ch und App ZAB, citymobile oder regio wil.	Brennbares Sperrgut (Bitte UFB Info beachten) Nur zulässig mit ZAB-Gebührenmarken. Lose Materialien gut bündeln. Sperrgut in kleine verladbare Teile zerlegen. Kleinsperrgut bis 15 kg / Stück max. Masse 40 x 60 x 100 cm: CHF 6.00 (z.B. Stuhl, Sessel, gefaltete Matratze, Ski, Eckteil Sofa, kleiner Tisch, Wohnwandelement usw.); Christbäume bis Ende Februar gratis. Nachher: CHF 6.00	Privatanlieferung im Entsorgungspark Gossau Sperrgut oder Bauschutt kann direkt beim ZAB in Gossau (easydrive Moosburg) angeliefert werden. Mindestgebühr CHF 10.00 Öffnungszeiten: Montag bis Freitag 8.00 bis 12.00 Uhr 13.00 bis 17.00 Uhr jeden Samstag 8.00 bis 12.00 Uhr
17 Liter (bis ca. 5 kg) CHF 1.00 1 Gebührenmarke 35 Liter (bis ca. 10 kg) CHF 2.00 2 Gebührenmarken 60 Liter (bis ca. 15 kg) CHF 3.00 3 Gebührenmarken 110 Liter (bis ca. 20 kg) CHF 6.00 6 Gebührenmarken	800 l-Container mit ZAB-Gebührensäcken Nicht zulässig. Bitte Unterflurbehälter (UFB) benutzen.	Grobsperrgut bis 35 kg / Stück Höchstlänge 150 cm: CHF 12.00 (z.B. Tisch, Sofaelement, Kommode, Schrank, Bett, Lattenroste, Wohnwand, Kleintierställe usw.) Jedes Teil einzeln frankieren.	
Detaillierte Informationen über die Verkaufsstellen sind bei der Beratungsstelle der Gemeinde erhältlich.	800 l-Container für Gewerbe und Industrie Bezeichnung mit offiziellem ZAB-Kleber. Gewichtserfassung bei der Leerung. Verrechnung monatlich oder vierteljährlich. Detailinformationen: ZAB-Abfalltelefon 071 932 12 12.		

zeitig sammeln

Sammlungen

Kehricht (nur Sperrgut; Gewerbecontainer)	einmal wöchentlich gemäss Abfuhrplan auf der Rückseite – www.zab.ch Kehrichtabfuhr, die auf einen Feiertag fallen, werden nachgeholt. (Ausfälle: Auffahrt 9. Mai – Ersatz: Freitag, 10. Mai; Nationalfeiertag 1. August – Ersatz: Freitag, 2. August; Weihnachten 26. Dezember – Ersatz: Freitag, 27. Dezember)
Unterflurbehälter (UFB) für Kehricht	tägliche Kehrichtentsorgung in Unterflurbehältern (UFB) möglich – Standorte UFB gemäss Gemeindeinfo, citymobile oder ZAB

	Januar	Februar	März	April	Mai	Juni	Juli	August	September	Oktober	November	Dezember
Papier und Karton Gossau	6.	10.	23.		11.	22. 1)		17.	21.		2.	14. 1)
Arnegg	20.		23.			8.			7.		9.	
Metall				18.					26.			
Bioabfuhr 2)	10./24.	7./21.	6./20.	3./10./17.	1./8./15.	5./12.	3./10./17.	7./14.	4./11.	2./9./16.	6./13.	11./27.
			27.	24.	22./29.	19./26.	24./31.	21./28.	18./25.	23./30.	20./27.	
Häckseldienst 3)				8.						7./21.	4./18.	

1) inklusive Weiler und Höfe

2) Gebührenpflicht. (Jahresmarke: 40 l: CHF 50.–; 80 l: CHF 100.–; 140 l: CHF 180.–; 240 l: CHF 300.–; Einzelleerung 40 l: CHF 3.–; 80 l: CHF 6.–; 140 l: CHF 10.–; 240 l: CHF 16.–;

Bündel max. 150 cm und 20 kg: CHF 9.–) Route wie bisherige Grünabfuhr. Bereitstellung nur in Grüncontainer erlaubt. In einigen Gebieten werden offizielle Sammelstellen definiert (Auskunft bei der Gemeinde).

3) Gebührenpflicht. Detaillierte Infos über die Beratungsstelle der Gemeinde.

gezielt abliefern

Material	Beispiele	Sammelstellen
Aluminium und Weissblech	  Getränkedosens, Tuben (z.B. Senf), Verpackungen, Tiernahrungsschalen, Konservendosen, Joghurtdeckeli etc.	Migrosparkplatz Haldenstrasse, Coop Friedbergstrasse, Gerenstrasse, Neuchlenstrasse, Sportstrasse, Bächigenstrasse, Werkhof Bischofszellerstrasse 90, easydrive Moosburg
Batterien	 von Taschenlampen, Radios, Fotoapparaten, Uhren, Spielzeug, Motorfahrzeugen etc.	Zurück an die Verkaufsstelle
Bauschutt	 Mauerwerk, Gips, Steingut, Glasgeschirr, Porzellan, Fensterglas, Spiegel, Autoscheiben etc.	Direktanlieferung ZAB Bazenheid (easydrive) für kleine Mengen bis 200 kg. Ansonsten über Muldenservice.
Chemikalien und Gifte (kostenlos)	 Farben, Lacke, Verdüner, Laugen, Pflanzenschutzmittel, Putzmittel, Klebstoffe, Fotochemie etc.	Zurück an die Verkaufsstelle oder easydrive Gossau (Moosburg, T 071 383 96 80; Öffnungszeiten: Montag bis Freitag, 8.00 bis 12.00 Uhr und 13.00 bis 17.00 Uhr und Samstag 8.00 bis 12.00 Uhr) sowie Giftsammelstelle der Gemeinde Stadtwerke Gossau, Entsorgung, Bischofszellerstrasse 90, T 071 388 47 02; Öffnungszeiten: Montag, 13.30 bis 16.30 Uhr; bitte bei der Anmeldung 1. Stock Stadtwerke melden. Mengen bis 20 kg gratis.
Elektro- und Elektronikschrott	 Geräte aus Haushalt, Büro, Informatik, Unterhaltung und Freizeit (Bau-, Garten- und Hobbygeräte)	Zurück an die Verkaufsstelle oder easydrive Moosburg
Glas	 Verpackungsglas (z.B. Flaschen, Konfigläser etc.) Flachglas (z.B. Fensterglas, Spiegel etc.)	Glas-Sammelstellen: Migrosparkplatz Haldenstrasse, Coop Friedbergstrasse, Gerenstrasse, Neuchlenstrasse, Sportstrasse, Stationsstrasse, Werkhof Bischofszellerstrasse 90, easydrive Moosburg. Entsorgung siehe Bauschutt
Haushaltkunststoffe	 Milchprodukte, Wasch- und Reinigungsmittel, Shampoos, Duschmittel, Seifen, Lotion, Essig, Öl, Saucen  Gemischte Kunststoffe in Sammelsack	Zurück an den nächsten Detailhandel oder zum easydrive Rückgabe beim easydrive Moosburg, Neuchlenstrasse und Stationsstrasse oder weitere Rückgabestellen gemäss www.kuh-bag.ch
Leuchten und Leuchtmittel	 Ständer-, Hänge-, Wand-, Tisch-, Solarlampen, Spots, Halogenscheinwerfer und Lichterketten, Energiesparlampen und Leuchtstoffröhren	Zurück an die Verkaufsstelle Glühbirnen: Entsorgung im Abfallsack
Medikamente (kostenlos)	 Medizinal-Produkte sowie Fieberthermometer	Zurück an die Verkaufsstelle oder easydrive Moosburg sowie Giftsammelstelle der Gemeinde
Neophyten	 z.B. Amerik. Goldruten, Einjähriges Berufkraut, Kirschlorbeer, Sommerflieder, Hanfpalme, Schmalbl. Greiskraut	Sammelsäcke können bei der Gemeinde kostenlos bezogen werden. Entsorgung via ordentlicher Kehrichtabfuhr im Unterflurbehälter oder Container. Info-Telefon AfU TG: 058 345 51 51
Öl	 Speise- und Frittieröle sowie Motorenöle	Gerenstrasse, Migros Haldenstrasse, Neuchlenstrasse, Stationsstrasse, Werkhof Bischofszellerstrasse 90, easydrive Moosburg
PET	 nur Getränkeflaschen	Zurück an die Verkaufsstelle oder easydrive Moosburg
Pneu	 PW- und Lastwagenreifen, Artikel aus Gummi	Zurück an die Verkaufsstelle oder easydrive Moosburg
Textilien und Schuhe	 tragbare Kleider und Schuhe; Bett- und Haushaltwäsche; Ledertaschen, Hüte etc.	Gerenstrasse, Witenwis, easydrive Moosburg, Bahnhof Arnegg
Tote Tiere	 Tierkörper	Tierkörpersammelstellen: ARA Oberglatt Flawil, Tierkörper über 200 kg werden direkt abgeholt (Anmeldung: TMF Extraktionswerk AG, T 071 931 40 40)
Unterflurbehälter (UFB) für Kehricht	 In UFB-Gebieten werden keine Säcke mehr ab der Strasse aufgeladen (gemäss Weisung der Gemeinde). Bitte ZAB-Gebührensäcke verwenden.	Ihr UFB-Standort gemäss Zuteilung der Gemeinde. Alle Standorte im ganzen ZAB-Gebiet inkl. google maps finden Sie im App ZAB, citymobile oder regio wil sowie auf www.zab.ch .

Abfahrplan Stadt Gossau

